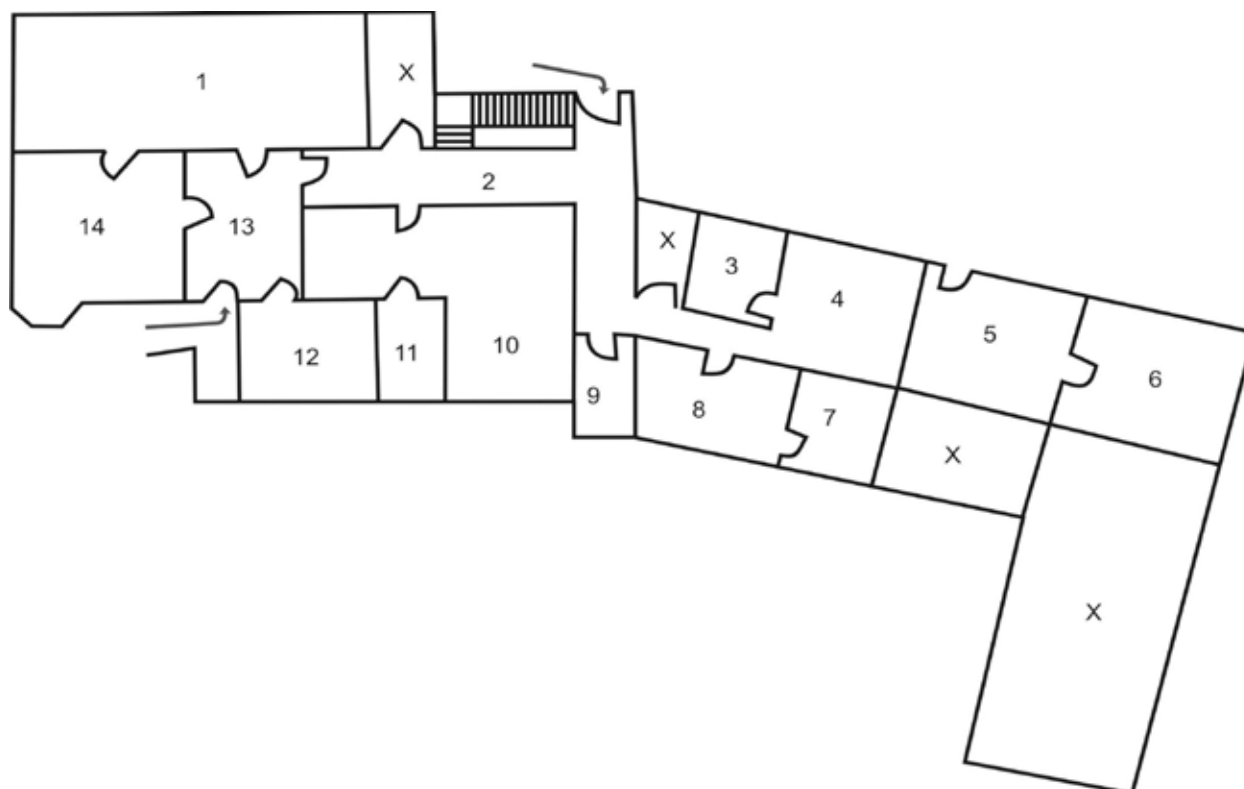




Aufteilung des Hauses

Untere Etage

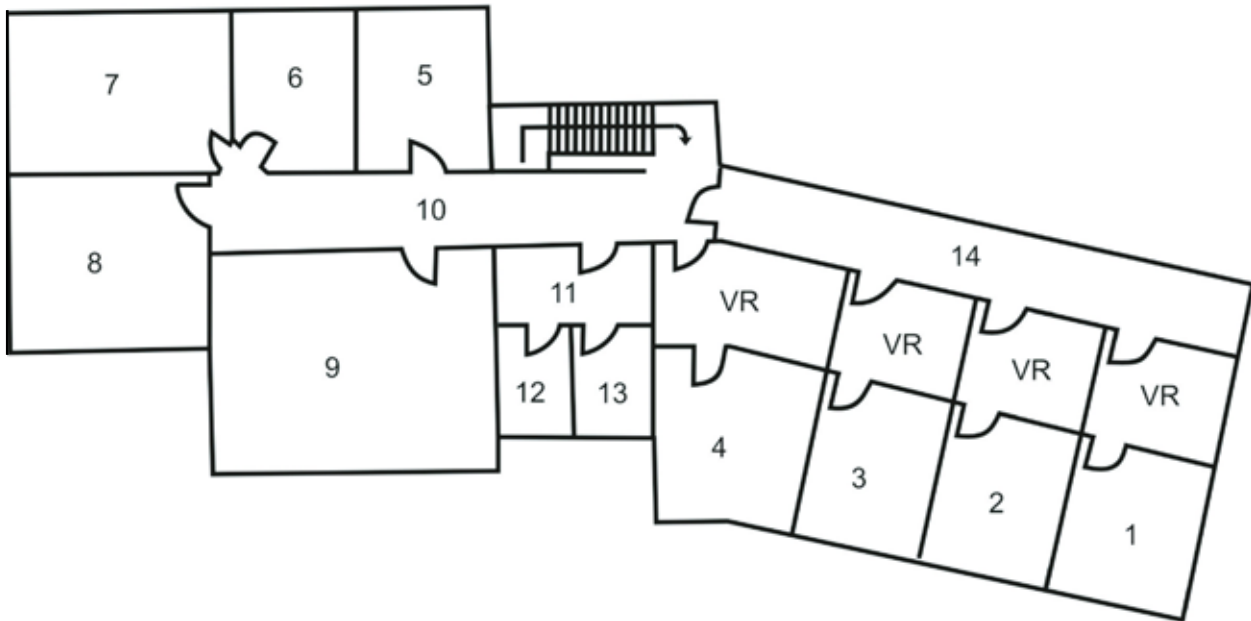


1. Tagesraum
2. Flur mit Schuh-Schmutzschleuse
3. WC Mädchen
4. Waschraum Mädchen
5. Clubraum und Tischtennis-Platte
6. Kickerraum
7. WC Jungen
8. Waschraum Jungen
9. Putzkammer
10. Küche
11. Abstellkammer
12. Aufenthaltsraum für Lehrer und Betreuer
13. Billardraum
14. Kaminzimmer

X = Schullandheim intern



Obere Etage



1. Schlafräum, 6 Betten
2. Schlafräum, 6 Betten
3. Schlafräum, 6 Betten
4. Schlafräum, 8 Betten
5. Schlafräum Lehrer, 2 Betten
6. Schlafräum Lehrer, 2 Betten
7. Schlafräum, 5 Betten
8. Schlafräum, 5 Betten
9. Schlafräum, 10 Betten
10. Flur
11. Vorraum
12. WC mit Dusche
13. WC mit Dusche
14. Laubengang

VR = Vorraum mit Kleiderschrank, Tisch und Stühlen.

Bei allen anderen Zimmern befinden sich Kleiderschrank, Tisch und Stühle jeweils im Raum.